

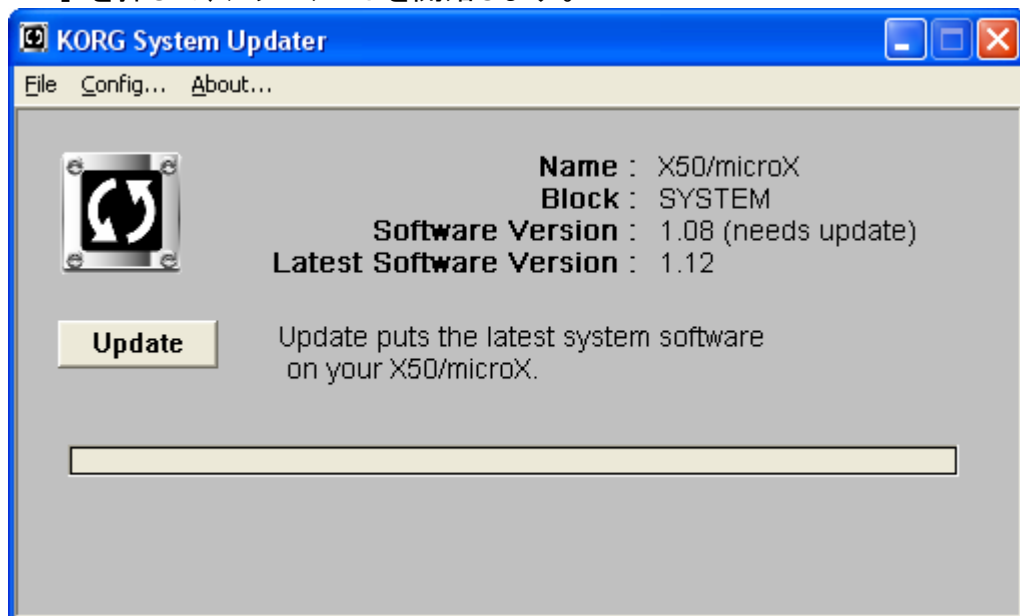
## X50 システム・アップデート

### アップデート手順 (Windows をお使いの場合)

- ▲ 対応OS は Windows XP です。Windows 98/Me では動作しませんのでご注意ください。
- ▲ アップデート作業を行う前に、KORG USB-MIDI Driver をインストールしておく必要があります。

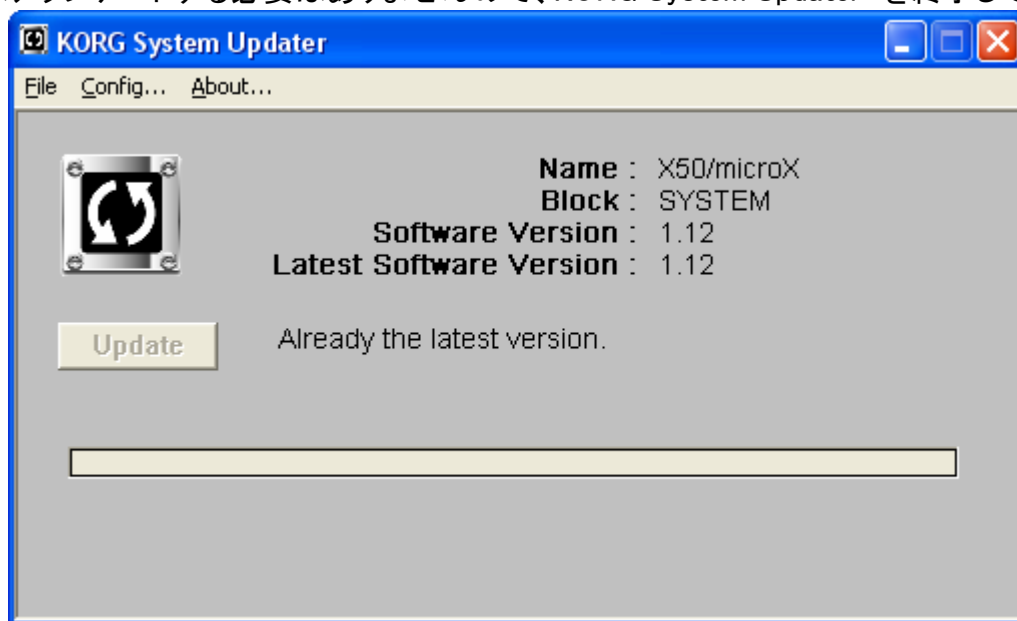
また、KORG USB-MIDI Driver は Version1.08 以降である必要があります。お使いのドライバが古い場合や、ドライバのバージョンが分からない場合は、必ず最新のバージョンをインストールしてからアップデート作業を開始してください。ドライバのインストール作業については、X50 に付属のオペレーション・ガイド(セットアップ/接続/コンピューターとの接続/Windows XP:KORG USB-MIDI Driverのインストール)を参照して、“KORG MIDI Driver Setup Utility” によるドライバのインストールを完了してください。

1. X50\_Updater\_103.zip を展開します。(zipファイル上で右クリックをして「すべて展開」を選択)
- ▲ ZIP ファイルを展開せずに実行すると、必要なファイルを見つけれないことがあります。必ず ZIP 内の全ファイルを展開してから実行してください。
2. [PAGE-]キー、[PAGE+]キーを押しながら X50 の電源を入れ、X50 をアップデート・モードで起動します。USB ケーブルでコンピューターと接続します。
3. kmupdate.exe を実行して KORG System Updater を起動します。以下の画面が表示されます。[ Update ] を押して、アップデートを開始します。



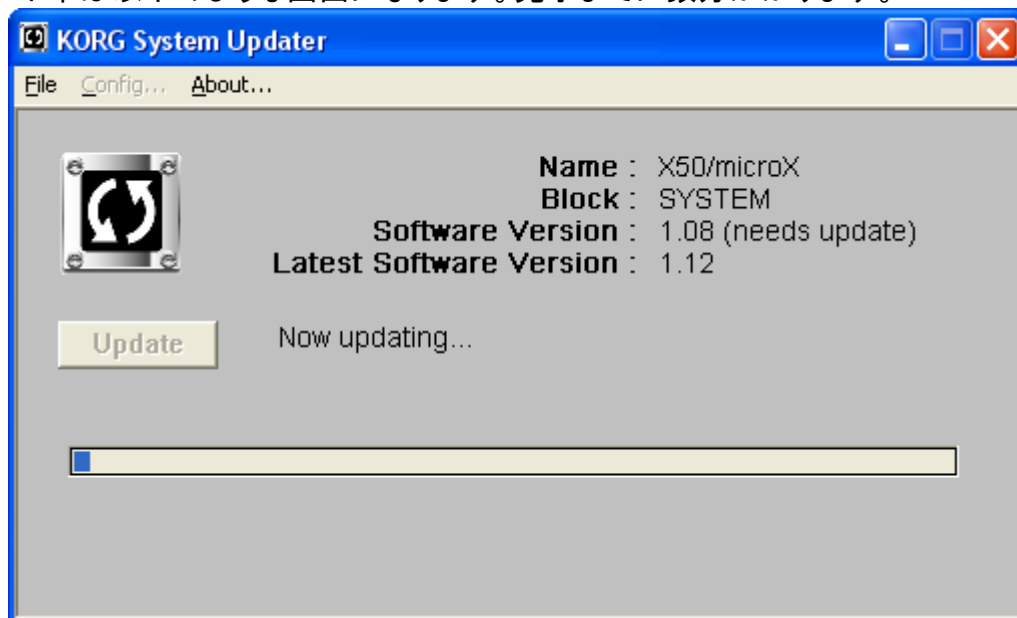
(この画面は、X50 のバージョンが 1.0.1(BuildNo.8)、新しいシステムのバージョンが 1.0.3(BuildNo.12) である場合のものです)

- ▲ 以下の画面が表示されたときは、X50 は既に最新の状態にアップデートされています。このような場合はアップデートする必要はありませんので、KORG System Updater を終了してください。



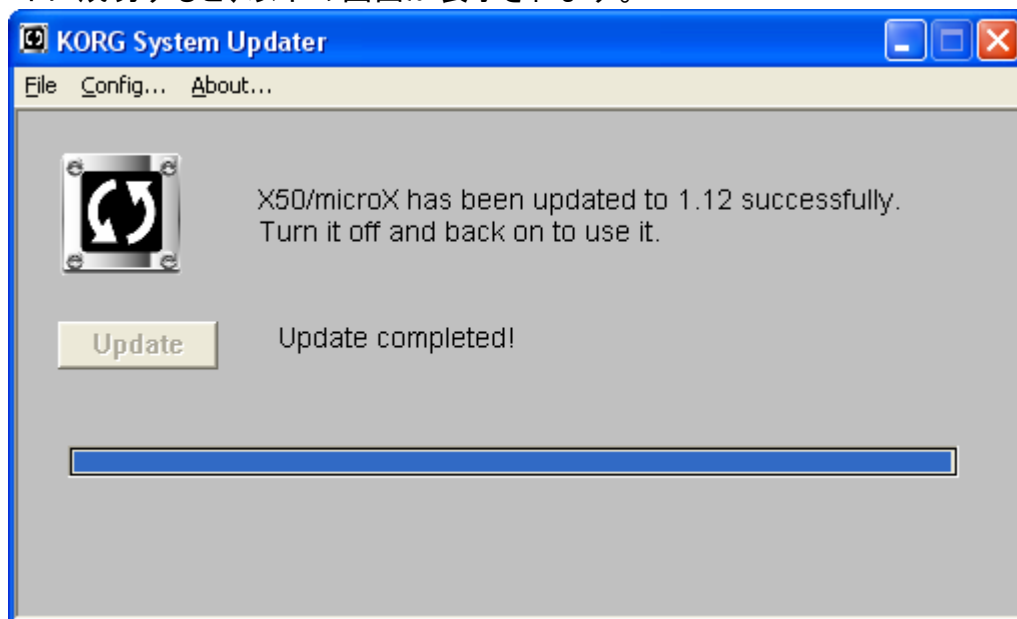
- ▲ エラー表示が出た場合は、X50 が正しく接続されているか、または KORG USB-MIDI Driver がインストールされているか、ドライバのバージョンが 1.08 以降であることを再度確認してください。  
また、上の手順2, 3を逆に行うと認識できないので注意してください。

4. アップデート中は以下のような画面になります。完了までに数分かかります。



- ▲ アップデート中は絶対に X50 の電源を切らないでください。

5. アップデートに成功すると、以下の画面が表示されます。



6. これでアップデートは完了です。  
KORG System Updater を終了し、X50 の電源を入れ直してください。

**ご注意！**

既にお持ちの X50 version1.0.0 を、“Power On Mode” (GLOBAL 0: System, Preference ページ) = **Memorize** でご使用の場合、システム・アップデート直後から、フェイバリット機能がオンすることもあります。

その場合は、『X50 ver.1.0.1 追加機能(フェイバリット)』の説明(X50\_Favorites\_J1.pdf)にしたがって、フェイバリット機能を一旦オフされることをお勧めいたします。

---

### X50 System version 1.0.1 追加機能(フェイバリット)

同梱の X50\_Favorites\_J1.pdf を必ずお読み下さい。

---

### X50 System version 1.0.3 追加機能(プログラム・ネーム・ソート)

同梱の X50\_SortProg\_EFGJ1.pdf を必ずお読み下さい。